



Anywhere. Anytime.

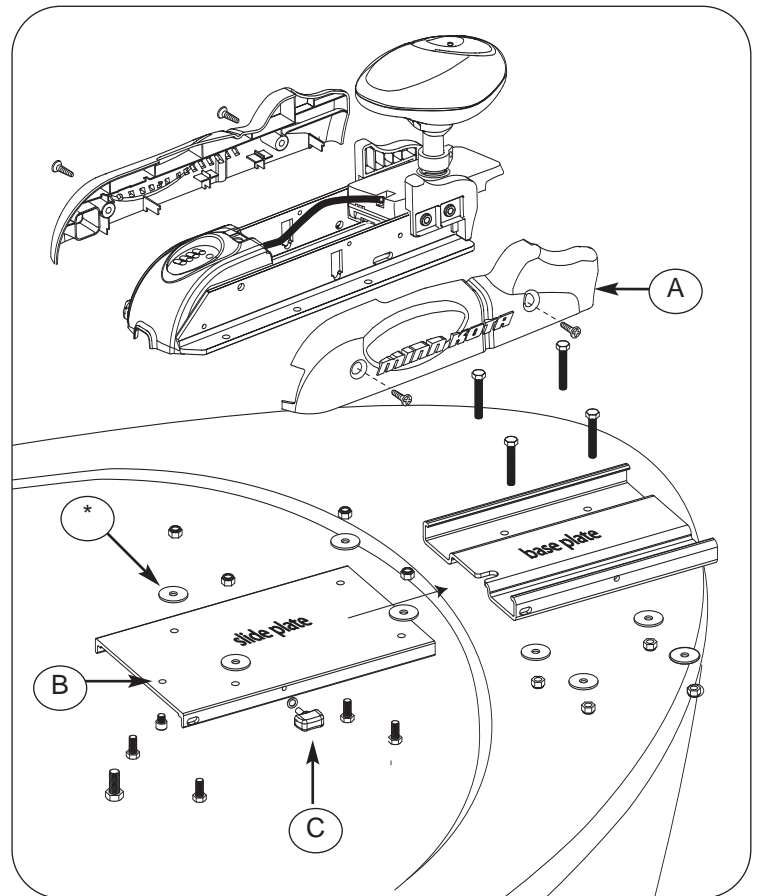
INSTALLATION INSTRUCTIONS FOR MKA 16-02 QRB

*For use with ALL MINN KOTA AutoPilot®,
PowerDrive® or Terrova® Trolling Motors*

1. Remove both side covers marked [A] in the illustration.
2. Remove thumb screw and washer [C]. Then slide the plates apart.
3. Fasten the slide plate to the bottom of the motor base extrusion using the [4] 1/4" x 7/8" hex head screws and [4] lock nuts. Position the slide plate with the cap head set screw [B] to the rear, as illustrated. The [4] 1/4" x 7/8" hex head screws must be installed up through the slide plate as shown. *When fastening Terrova, use [4] 1/4" fender washers between motor base and slide plate.
4. Replace both side covers. Slide the front edge of the slide plate into the rear edge of the base plate. Install the thumb screw [C] and 1/4" lockwasher through the base plate and into the tapped hole in the slide plate.
5. With the motor in the fully deployed (lower unit in water) position, set the bracket/motor on the bow of your boat and check for proper clearance to the gunnel of the boat. (The motor, as it is lowered into the water or raised into the boat, must not encounter any obstructions.) Mark the side edges and rear of the base plate on the bow of your boat. Slide the motor out from the base plate. Reposition base plate to the marks. Locate the 4 mounting holes in the base plate and drill the holes to 17/64" diameter. Fasten base plate to the bow using [4] 1/4" x 2" hex head screws, [4] fender washers, and [4] lock nuts.
6. Your trolling motor is now mounted. Always check thumb screw and tighten when needed.

This kit contains:

- [1] Base Plate
- [4] 1/4" x 7/8" Hex Head Screws
- [1] Slide Plate
- [1] Knurled knob/Screw
- [1] 1/4" Lock Washer
- [8] 1/4" Lock Nuts
- [8] 1/4" Fender Washers
- [4] 1/4" x 2" Hex Head Screws



* fender washers must be used on Terrova





Anywhere. Anytime.

INSTRUCTIONS D'INSTALLATION POUR MKA 16-02 QRB

Convient à TOUS les moteurs de pêche à la traîne AutoPilot®, PowerDrive® or Terrova® de MINN KOTA

1. Enlevez les deux couvercles latéraux marqués [A] sur l'illustration.

2. Enlevez la vis moletée et la rondelle [C]. Puis séparez les plaques.

3. Fixez la plaque coulissante au bas de la protubérance du socle du moteur au moyen des [4] vis de 6,35 x 22,22 mm (1/4 x 7/8 po) à tête hexagonale et des [4] écrous de sûreté. Positionnez la plaque coulissante avec la vis de fixation [B] de la tête du chapeau vers l'arrière, comme illustré. Les [4] vis de 6,35 x 22,22 mm (1/4 x 7/8 po) à tête hexagonale doivent être installées par la plaque coulissante comme montré. *Quand fixée sur le Terrova, utilisez les [4] rondelles pare-chocs de 6,35 mm (1/4 po) entre le socle du moteur et la plaque coulissante.

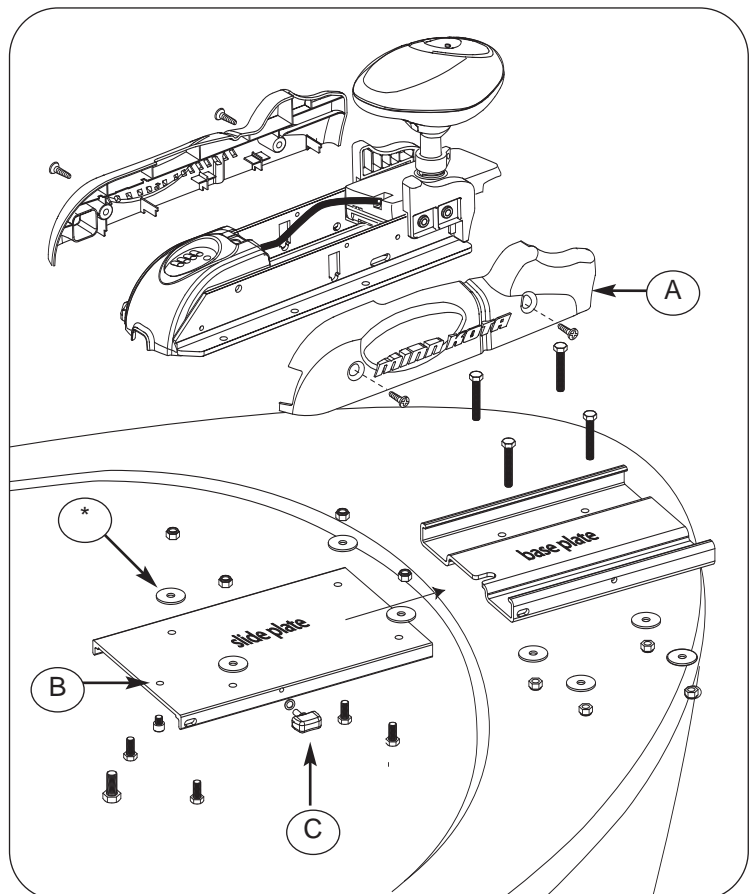
4. Remettez les deux couvercles latéraux. Glissez le bord frontal de la plaque coulissante dans le bord arrière du socle. Installez la vis moletée [C] et une rondelle de sûreté de 6,35 mm (1/4 po) à travers le socle et dans le trou biseauté dans la plaque coulissante.

5. Le moteur en position complètement déployée (unité inférieure dans l'eau), installez le support/moteur sur la proue de votre bateau et vérifiez s'il y a assez d'espace au plat-bord du bateau. (Le moteur, alors qu'il est abaissé dans l'eau ou relevé sur le bateau, ne doit pas rencontrer une obstruction.) Marquez les bords latéraux et arrière du socle sur la proue de votre bateau. Enlevez le moteur du socle en le glissant. Positionnez de nouveau la plaque sur les marques. Trouvez les 4 trous de montage dans le socle et percez des trous d'un diamètre de 6,74 mm (17/64 po). Fixez le socle sur la proue au moyen de [4] vis de 6,35 x 50,8 mm (1/4 x 2 po) à tête hexagonale, [4] rondelles pare-chocs et [4] écrous de sûreté.

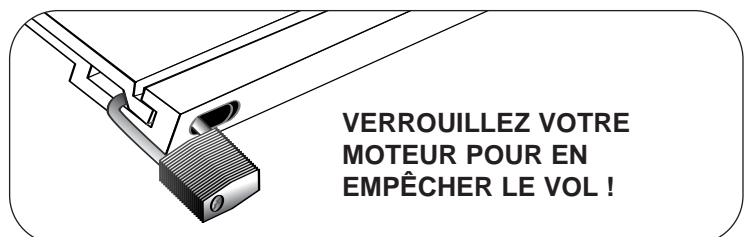
6. Votre moteur de traîne à la pêche est maintenant monté. Vérifiez toujours la vis moletée et serrez-la au besoin.

Ce nécessaire contient :

- [1] socle
- [4] vis de 6,35 x 22,22 mm (1/4 x 7/8 po) à tête hexagonale
- [1] plaque coulissante
- [1] vis/poignée moletée
- [1] rondelle de sûreté de 6,35 mm (1/4 po)
- [8] écrous de sûreté de 6,35 mm (1/4 po)
- [8] rondelles pare-chocs de 6,35 mm (1/4 po)
- [4] vis de 6,35 x 50,8 mm (1/4 x 2 po) à tête hexagonale



* Les rondelles pare-chocs doivent être utilisées sur le Terrova



**VERROUILLEZ VOTRE
MOTEUR POUR EN
EMPÊCHER LE VOL !**